

Unidades de Espesamiento para disposición final de lodos generados en PTAPs

HNA-PLD-1700



Solución práctica, compacta y eficiente que permite procesar los lodos residuales de las plantas de tratamiento de agua, según regulaciones legales, para su disposición final.

En toda planta de tratamiento de agua, sea agua potable o residual, se generan lodos de floculados y sedimentos, que deben ser tratados y concentrados antes de poder despacharlos de la planta para su disposición final.

La unidad de tratamiento de lodos HNA-PLD-1700 provee un modo compacto y eficiente para poder procesar estos lodos según regulaciones legales.

Funcionamiento:

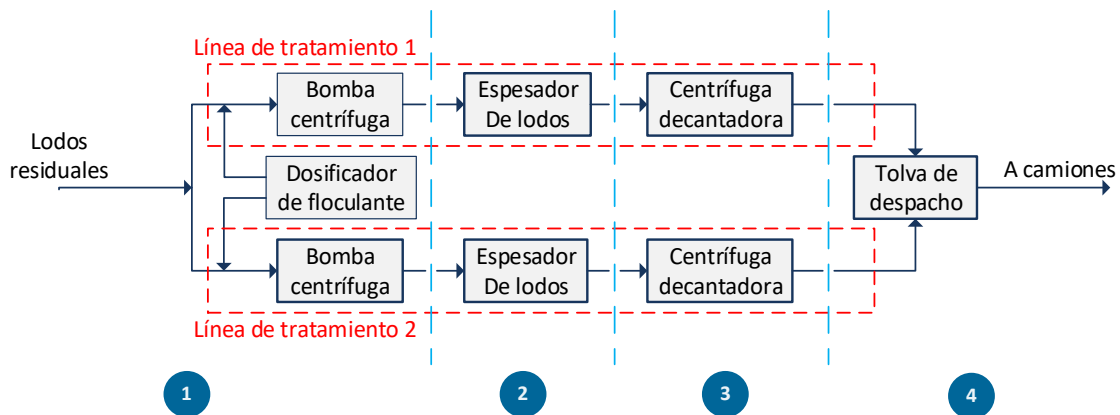
- 1. Recibo de lodos:** La unidad recibe los lodos residuales y los separa en dos líneas de procesamiento paralelas, para facilitar su manejo.
- 2. Espesamiento primario:** Se realiza una floculación primaria de los lodos usando química y segregación por gravedad, para reducir el volumen a tratar.
- 3. Espesamiento secundario:** Los lodos espesados son concentrados, utilizando fuerza centrífuga, para cumplir con especificaciones de contenido de agua.
- 4. Despacho:** Los lodos de ambas líneas de tratamiento son almacenados en una tolva y pueden ser despachados por camiones a su disposición final.

Aplicaciones:

- Sistemas de Floculación
- Sistemas de sedimentación
- Filtración
- Recirculación de aguas de lavado

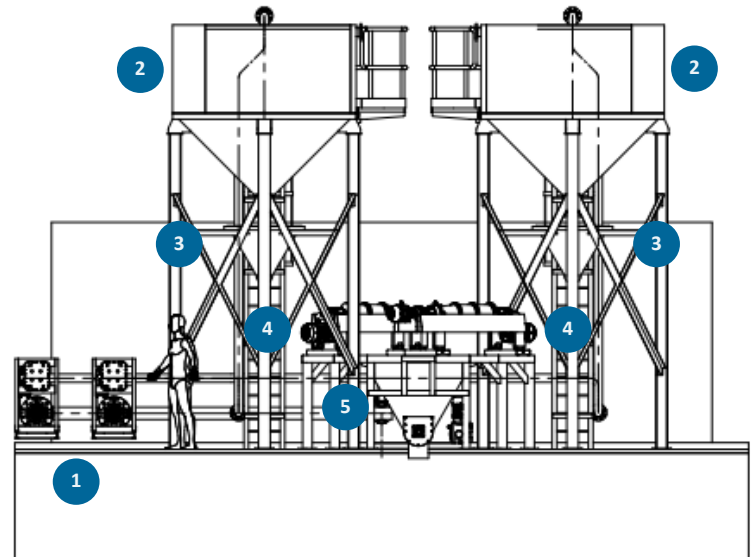
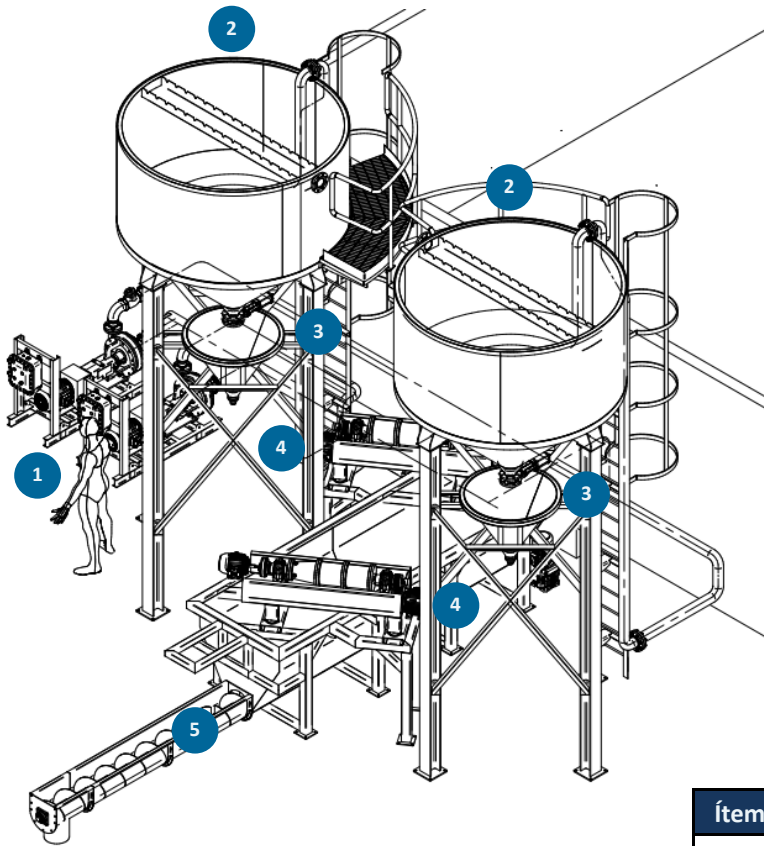
Ventajas:

- Control automatizado del proceso.
- Diseño plug and play
- Personalización con herramientas computacionales para sus requerimientos



HNA-PLD-1700-150-2/0

Caudal (m³/d) _____
 Clase ANSI _____
 No. de líneas paralelas de proceso _____
 Con inyector de química _____



Dimensiones:

- Conexión de unidad: 4 in ANSI 150
- Líneas de tratamiento: 2
- Tolvas de carga de camiones: 1
- Área de base de equipos: 9 m x 4 m
- Altura mínima requerida: 7 m
- Área total requerida: 9 m x 9 m

Ítem	Descripción	Capacidad	Material	Cant.
1	Bombas centrífugas	160 GPM	Acero al carbón	2
2	Espesador de lodos	2000 GAL	Acero al carbón	2
3	Acumulador	60 GAL	Acero al carbón	2
3	Centrífuga	3000 RPM	Acero al carbón	2
4	Tolva de lodos	1600 GAL	Acero al carbón	1

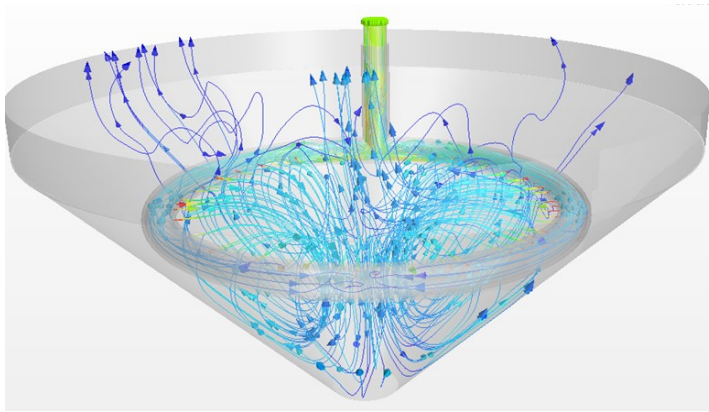
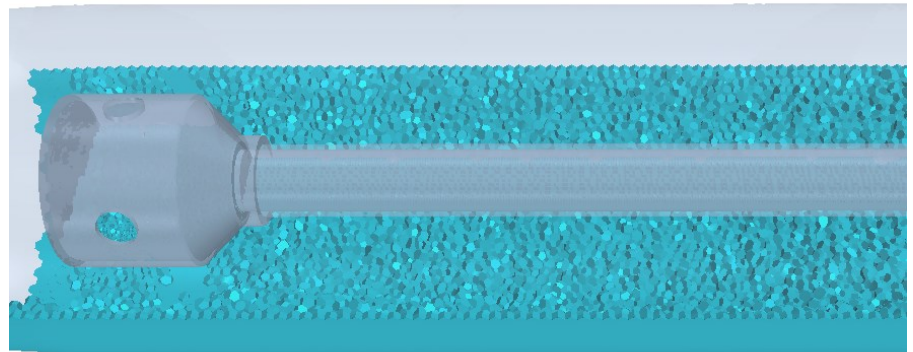
Configuración personalizada:

Las cantidades, dimensiones y capacidades de los equipos se ajustan a los requerimientos específicos de cada cliente, para maximizar sus beneficios.

Ingeniería asistida por computadora

El proceso y sus equipos asociados son dimensionados utilizando herramientas computacionales para:

- Maximizar eficiencia
- Minimizar costos
- Asegurar los requerimientos de operación

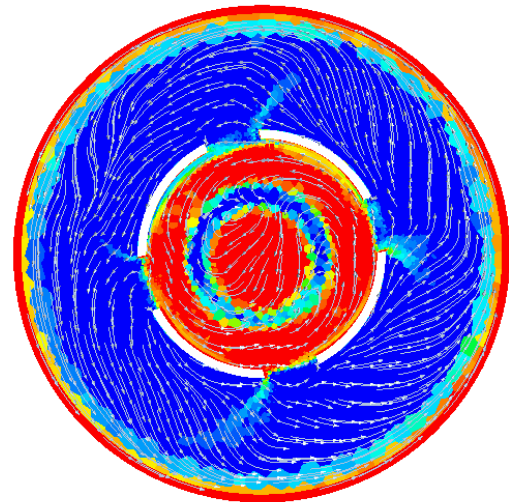
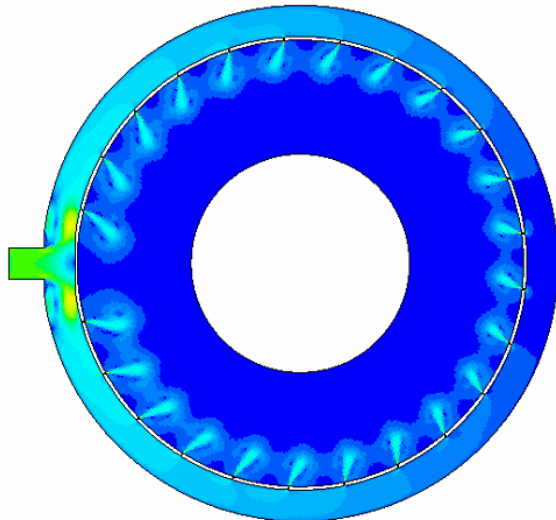


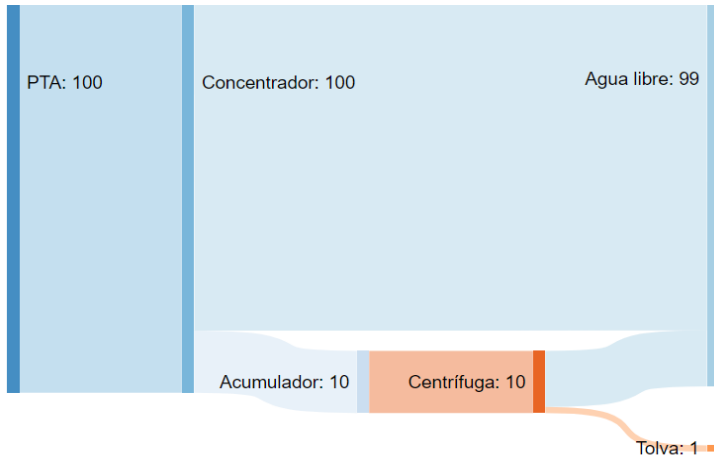
Diseñado específicamente para su operación

- Porcentaje de sólidos mínimo entrante: 0.1%
- Recuperación de más del 90% del agua
- Sistema de control ajustable a su caudal de operación

Asegurando la mejor opción para sus necesidades

Con la mecánica de fluidos computacional, se asegura el mejor comportamiento hidráulico dentro de sus equipos (minimizando el volumen requerido por el proceso) y la mejor separación de sólidos y de agua (maximizando la eficiencia de su planta).



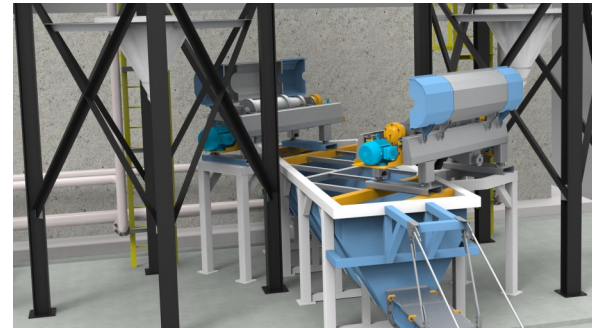


Proceso sostenible y responsable

Con la unidad de tratamiento de lodos HNA-PLD-1700, más del 95% del agua arrastrada con los lodos puede ser retornada al proceso, disminuyendo pérdidas y mejorando la sostenibilidad ambiental de la planta.

Instalación sencilla

- **Plug-and-play:** La unidad solo debe conectarse al proceso y al suministro de aire para operar. El proceso se controla automáticamente.
- **Cargadero elevado:** el tornillo de la tolva puede elevarse para llenar un camión, aunque se recomienda haya un desnivel entre vehículo y tolva.



HNA Ingeniería Ltda.

Oficina Principal: Carrera 9B No. 117A-94
Bogotá D.C. - Colombia
Teléfonos: (57) (1) 6 37 16 14 / 4 74 35 55
Celular: (57) 315 801 1636

www.hna.com.co
hector.h@hna.com.co
contacto@hna.com.co